

MONTAGE & DEMONTAGE HELICE 3 PALES EASY MAXPROP

L'hélice arrive toute montée et réglée. Très facile à monter

Nettoyer le cône de l'arbre de l'hélice

Mettre de la pâte à roder

Faire tourner l'hélice plusieurs tours A/R pour bien ajuster les cônes, nettoyer le résidu de pâte à roder.



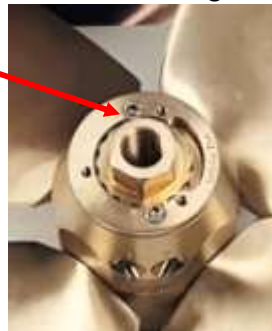
Une fois rodé, et avant de mettre la nouvelle clavette qui est plus petite, mettre l'hélice en la poussant à fond sur l'arbre et marquer au feutre sa position sur l'arbre. Retirer l'hélice, mettre la nouvelle clavette qui est moins haute et vérifier que l'hélice va bien à fond jusqu'au repère déjà fait. Si ce n'est pas le cas, vérifier le logement de la clavette (saleté)

Monter l'hélice en la poussant bien au fond sur la nouvelle clavette. Monter le gros écrou.

Le serrer de telle manière à ce que les vis de sécurité rentrent dans leur logement sans forcer

Poser l'anode

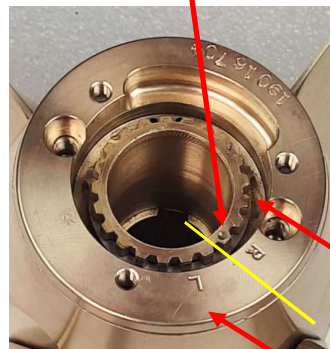
Graisser l'hélice avec la graisse adéquate si nécessaire par les vis prévues à cet effet



- Pour la démonter utiliser un arrache moyeu adapté, si ce n'est pas possible, il faudra démonter l'hélice et ***c'est là que cela se complique***
- Si l'arrache moyeu passe dans le peu d'espace derrière l'hélice et le tube d'étambot, c'est facile, on retire l'anode et le gros écrou et avec l'arrache moyeu ça sort. Attention à ne pas abimer le pas de vis du bout de l'arbre.
- Si ce n'est pas le cas, **il faudra démonter l'hélice** afin de pouvoir arracher la partie montée sur l'arbre et c'est là que cela se complique. Aucune vidéo ou mode opératoire n'expliquent comment faire.

L'hélice comporte des repères frappés qui ont disparu sous l'antifouling ou érodés par le temps

- 2 points à aligner à l'arrière de l'hélice : 1 sur le moyeu et 1 sur l'hélice
- Lettres L & R pour le sens de rotation à aligner avec 1 point
- Marque petit triangle sur chaque pale indiquant le sens de rotation et le positionnement des pales par rapport à la rotation



Pièce montée sur l'arbre.

Bloc hélice de 3 pales

Plaque démontable après enlèvement du circlip

MONTAGE & DEMONTAGE HELICE 3 PALES EASY MAXPROP

A défaut faire des repères en griffant le métal avant de démonter en mettant l'hélice en drapeau pour voir si au remontage c'est bien en face.

Démontage de l'hélice

- Retirer l'anode
- Retirer les 2 vis de sécurité de l'écrou central et le dévisser
- Retirer le circlip avec une pince à ouverture. Il est gros donc pas facile à retirer
- Extraire la pièce où sont les marques L & R. Bien repérer quel sens est calée l'hélice R ou L en face du point (alignement trait jaune)
- Retirer le bloc hélice de 3 pales (non démontable)

- On a accès à la pièce montée sur l'arbre, la retirer avec l'arrache moyeu.

- Remplacer la bague hydrolube en ayant vérifié le centrage et l'usure de l'arbre d'hélice



Remontage de l'hélice. Attention à bien respecter la procédure, sinon le pas sera mal calé.

- Dégraisser au mieux les pièces sous peine de mauvais montage, la graisse empêchant de bien rentrer les organes mécaniques entre eux.
- Remettre la pièce tubulaire qui va sur l'arbre sans oublier la clavette (bien à fond)
- Positionner le bloc hélice en respectant 3 choses :
 - **Aligner les 2 points de la pièce sur l'arbre et du bloc hélice, tout en montant le bloc hélice avec les pales en drapeau.**
 - **Ceci en respectant le sens du repère (petit triangle) sur les pales vue côté arrière du bateau dans lesquels ils étaient au démontage.**
 - **Cela doit rentrer sans forcer**

- Remettre la pièce marquée L & R en face du bon repère (point & R pour rotation right/droite)
- Remonter le circlip qui doit bien être en place et faire fonctionner les pales de l'hélice afin de vérifier que vous avez le même calage.
- Bien vérifier dans le sens de rotation que les pales soient bien dans le bon sens ainsi que le bord d'attaque
- Remonter l'écrou et le sécuriser par ses 2 vis
- Monter l'anode neuve
- Graisser l'hélice

